

Webinar

Ny CO₂-afgift: Hvordan påvirker afgiften industrien og landbruget?

15. marts 2024



Joan Faurkov Cordtz

Partner

MI: joan.faurkov.cordtz@pwc.com

T: +45 5135 7562

[LinkedIn](#)



Agenda

Introduktion

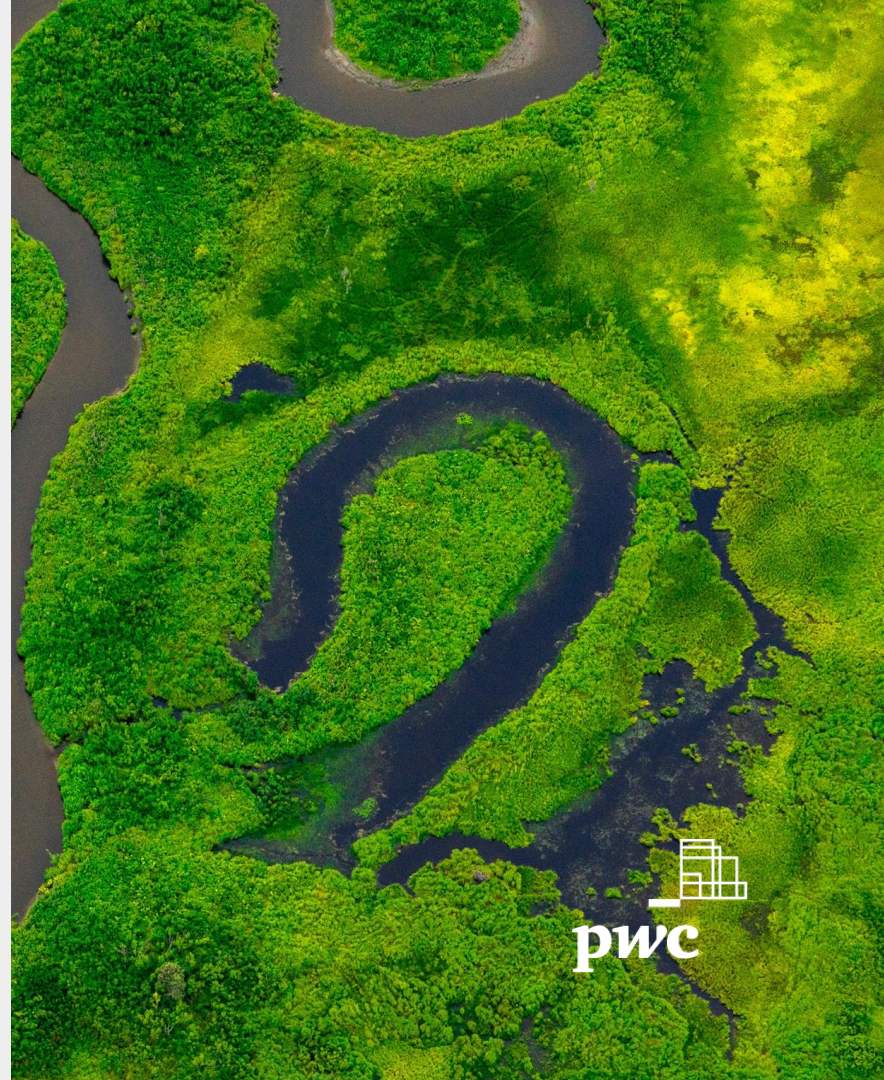
Del 1 - Ny CO₂-afgift i landbruget

- Hvad, hvem og hvordan?

Del 2 - Ny CO₂-afgift i industrien

- Baggrund for ny CO₂-afgift
- Hvad, hvem og hvordan?
- Beregningseksempler

Afrunding





En bunden opgave



Genopfriskning

- Ekspertgruppen fremlagde i februar 2022 den 1. delrapport med forslag til, hvordan Danmark kan regulere drivhusgasser med udgangspunkt i en højere og mere ensartet CO₂-afgift.
- Ekspertgruppen fremlagde i februar 2024 den 2. delrapport med forslag til, hvordan Danmark kan regulere drivhusgasser med udgangspunkt i en højere og mere ensartet CO₂-afgift.

”

...udarbejde modeller til en ensartet CO₂-regulering, herunder udformning af en mere ensartet CO₂-afgift

...udarbejde forskellige scenarier, som bidrager væsentligt til 70 pct. målsætningen...

...pege på hensigtsmæssige kompensations- og tilbageføringsmekanismer

”

Mange forskellige hensyn



Indretningen af afgiftssystemet skal balancere klimalovens guidende principper



På den ene side hensyn til samfundsøkonomi og de billigst mulige reduktioner

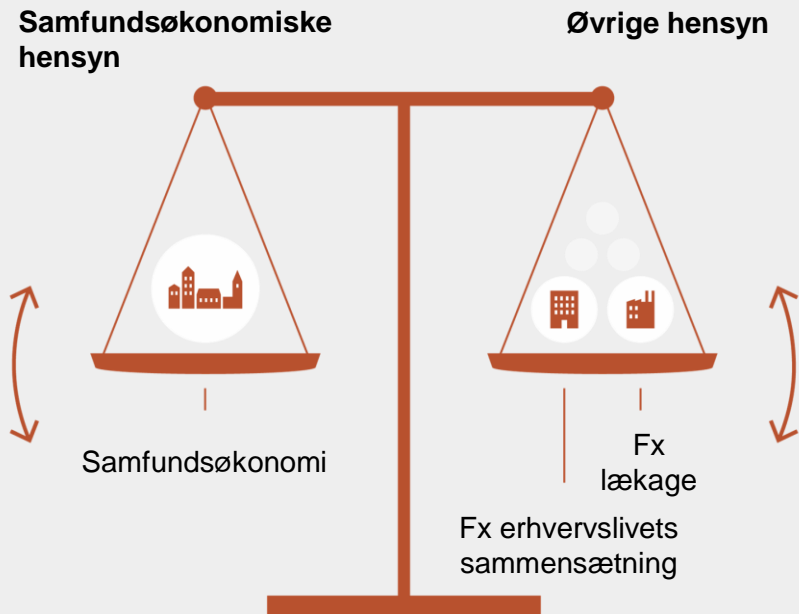


På den anden side hensyn til den nuværende erhvervsstruktur og risikoen for lækage



Herudover hensyn til social balance og de offentlige finanser

Men ikke alle kan håndteres samtidig



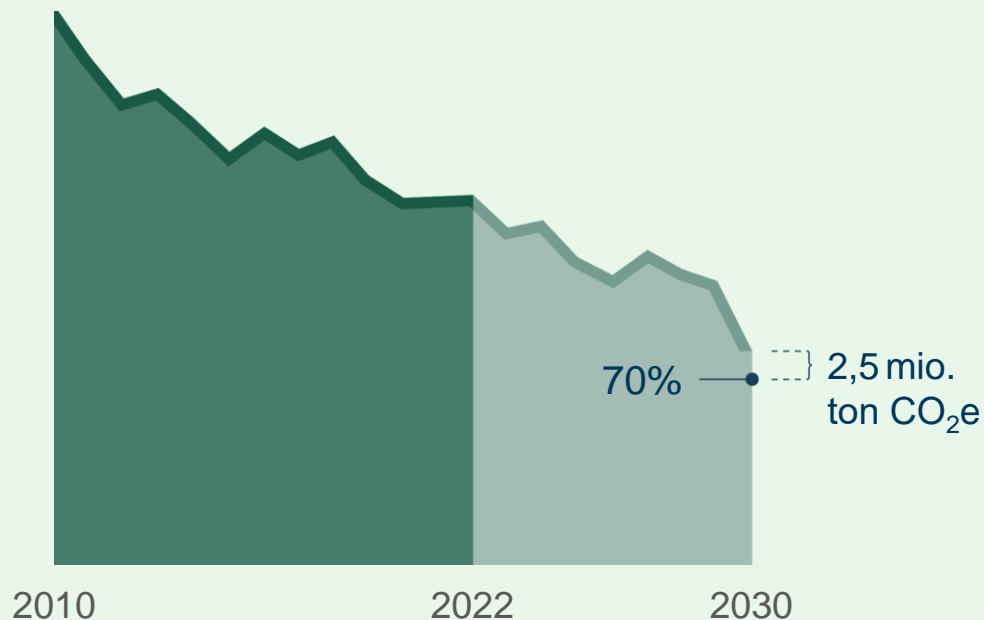


Ny CO₂-afgift for landbruget



Klimalovens 70% målsætning er udgangspunktet for ekspertgruppens modeller

Mio. ton CO₂e



Korrektioner ift. udgangspunkt på 5,4 mio. ton CO₂e

Kommende EU-regulering (ETS-II)

Aftale om Grøn luftfart i Danmark

Forhøjelse af dieselaftgift

Lavbunds-korrektion

Manglende reduktioner

-2,5

Tre forskellige klimamål



Klimalovens 70 pct.-mål i 2030 i Danmark.



EU's LULUCF-forordning
Udledninger og optag fra LULUCF-sektoren (bl.a. lavbundsjord og skov).



EU's byrdefordelingsaftale
Dækker landbrug (uden LULUCF), transport mv.

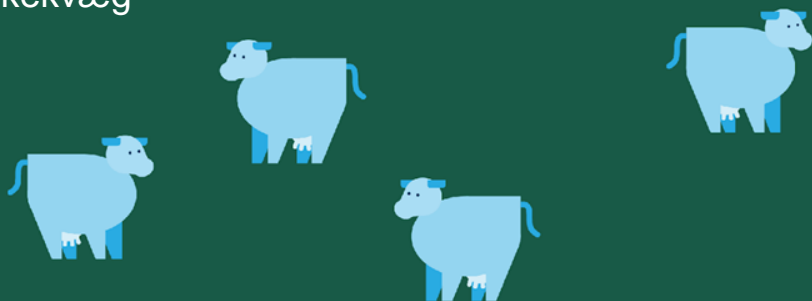
Land- og skovbrugssektorens samlede udledninger i 2030

12,4 mio. ton CO₂e

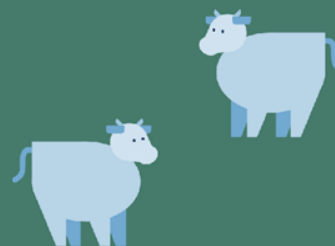
Skov
-0,2



Malkekvæg
3,1



Øvrigt kvæg
1,5



Grise
1,6



Markdrift mv.
1,5



Andre husdyr

0,4



Øvrig arealanvendelse

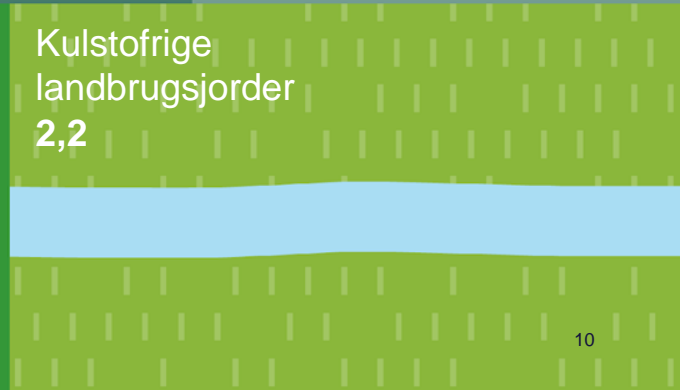
0,6



Gødning og kalk udbragt på marken
1,9



Kulstofrige landbrugsjorder
2,2



Afgift på produktion og ikke forbrug

- Nationale udledninger måles ift. indenlandsk produktion
- Stor del af den indenlandske produktion beskattes ikke ved en forbrugsafgift
- Reduktion ved afgift på 750 kr. pr. ton CO₂e:
 - Produktion: 2,8 mio. ton CO₂e
 - Forbrugsled: 0,2 mio. ton CO₂e
- Målrettet afgift på forbrug er svært at implementere



Tre veje til indretninger af CO₂e-afgiftssystemet på landbrug

3 hovedmodeller med forskellige hensyn

Model 1

De samfundsøkonomiske
billige reduktioner

Model 2

Delvis hensyntagen til
ændringer af erhvervsstruktur
og lækage

Model 3

Yderligere hensyntagen til
ændringer af erhvervsstruktur
og lækage

Fællestræk på tværs af de tre modeller



Afgift på husdyr og gødning baseret på eksisterende datakilder



Fremme af vådlægning af kulstofrige landbrugsjorder via afgift kombineret med tilskud

0,3 mio. ton CO₂e i 2030
(**1,0** mio. ton CO₂e i 2032)



Tilskud til skovrejsning svarende til 460 kr./ton CO₂e (en såkaldt negativ afgift)

0,1 mio. ton CO₂e i 2030
(**2,1** mio. ton CO₂e i 2045)

Model 1

Samfundsøkonomisk **billige**
reduktioner

CO₂e-afgift kr. pr. ton (husdyr & gødning)

750

Marginal
sats

3,2 mio. ton CO₂e
i 2030 (6 mio. i 2045)

Reduktioner. 53 pct. fra
struktureffekter

5,9 mia. kr.

Erhvervsbelastning

124% **100%**
2030-mål LULUCF

100%
Byrdefordelingsaftale

150 kr.
pr. ton CO₂e

Samfundsøkonomisk
omkostning (skyggepris)

1,2 mia. kr.

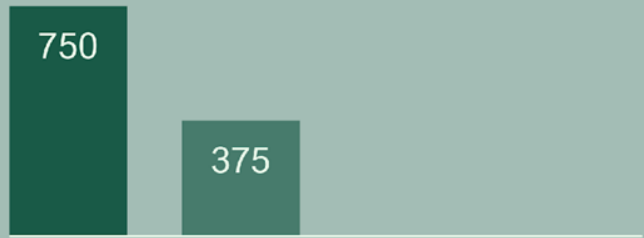
Afgiftsprovener

-9%

Ændring i jordpriser. inkl.
tilskud til skovrejsning

Model 2a

Delvis hensyntagen til ændringer i erhvervsstruktur og lækage
CO₂e-afgift kr. pr. ton (husdyr & gødning)



Marginal sats Effektiv sats med bundfradrag

Teknologistøtte til biokul ved pyrolyse: 0,2 mio. ton CO₂e.

2,8 mio. ton CO₂e
i 2030 (5,5 mio. i 2045)

Reduktioner. 35 pct. fra
struktureffekter

3,1 mia. kr.

Erhvervsbelastning

113% **100%**
2030-mål LULUCF

100%
Byrdefordelingsaftale

250 kr.
pr. ton CO₂e

Samfundsøkonomisk
omkostning (skyggepris)

-0,5 mia. kr.

Afgiftsprovener

+4%

Ændring i jordpriser. inkl.
tilskud til skovrejsning

Model 3a

Yderligere hensyntagen til ændringer i erhvervsstruktur og lækage

CO₂e-afgift kr. pr ton

CO₂e-afgift kr. pr ton

Gødning

Husdyr



Teknologistøtte til biokul ved pyrolyse:
0,8 mio. ton CO₂e. (genbesøg i 2027).

Krav til brug af fodertilsætning og
tøtverdækning.

2,6 mio. ton CO₂e
i 2030 (5 mio. i 2045)

Reduktioner. 30 pct. fra
struktureffekter

1,9 mia. kr.

Erhvervsbelastning

106% 2030-mål

92% LULUCF

100%
Byrdefordelingsaftale

475 kr.
pr. ton CO₂e i 2030

Samfundsøkonomisk
omkostning (skyggepris)

-2,0 mia. kr.

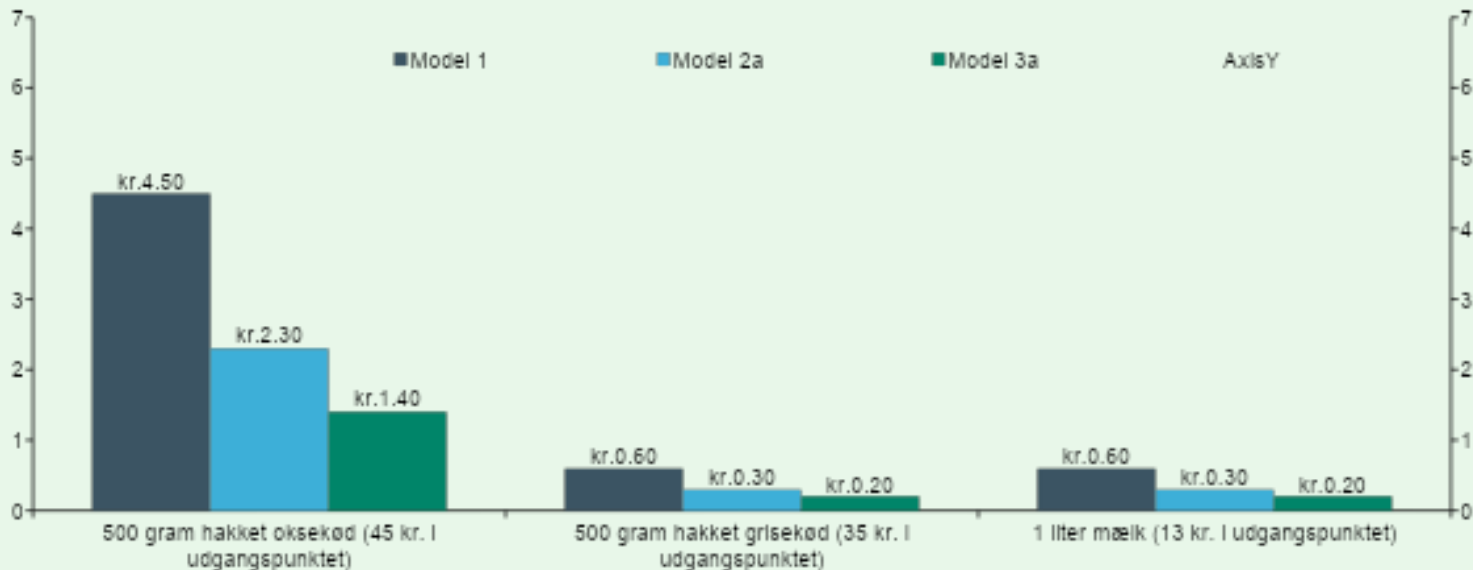
Afgiftsprovener

+7%

Ændring i jordpriser. inkl.
tilskud til skovrejsning

Forventede prisstigninger for danskproducerede varer

Prisstigning, kr.



Prisstigning, kr.

Model 1

750 pr. ton CO₂e

Model 2

375 pr. ton CO₂e

Model 3

125 pr. ton CO₂e

Reduktioner
i 2030 (2045)

3,2 (ca. 6,0)
mio. ton CO₂e

2,6 – 2,8 (ca. 5,5)
mio. ton CO₂e

2,4 – 2,6 (ca. 5)
mio. ton CO₂e

Samfundsøkonomisk
omkostning

150 kr.
pr. ton CO₂e

250 – 325 kr.
pr. ton CO₂e

475 – 575 kr.
pr. ton CO₂e

Umiddelbar
belastning

5,9 mia. kr.

2,5 – 3,1 mia. kr.

1,3 – 1,9 mia. kr.

Offentlige finanser i
2030

1,2 mia. kr.

-0,5 mia. kr.

-2 mia. kr.



Ny CO₂- afgift for industrien



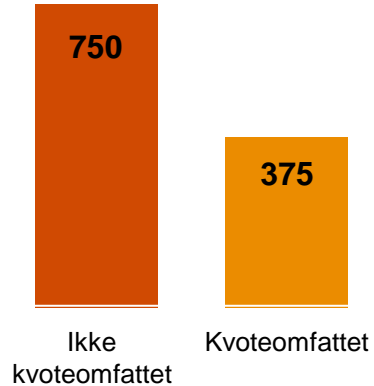
Proceslinje for indførelsen af en CO₂-afgift for industrien



Ekspertgruppens 3 modeller

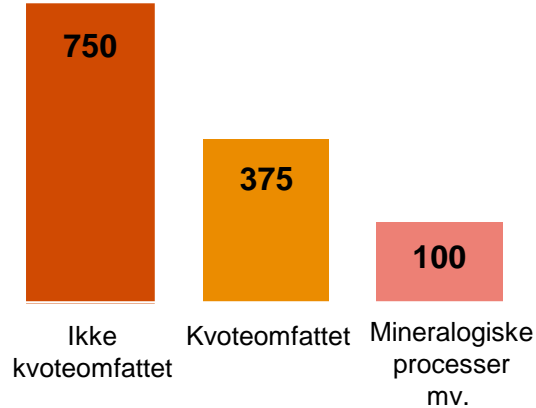
Model 1

Billigste reduktioner



Model 2

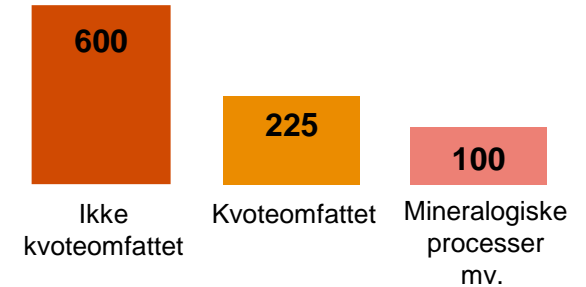
Delvis håndtering af lækage



- Tilskudssats: 850 kr. pr. ton CO₂
- Provenu anvendes til tilskud til CCS og BECCS.

Model 3

Yderligere håndtering af lækage



- Tilskudssats: 875 kr. pr. ton CO₂
- Provenu anvendes til tilskud til CCS og BECCS.

Aftale om grøn skattereform for industri mv.

“En høj, ensartet og ambitiøs CO₂-afgift...”

Ikke-kvoteomfattede
industrivirksomheder

750 kr.
pr. ton udledt CO₂ i 2030

Kvoteomfattede
virksomheder

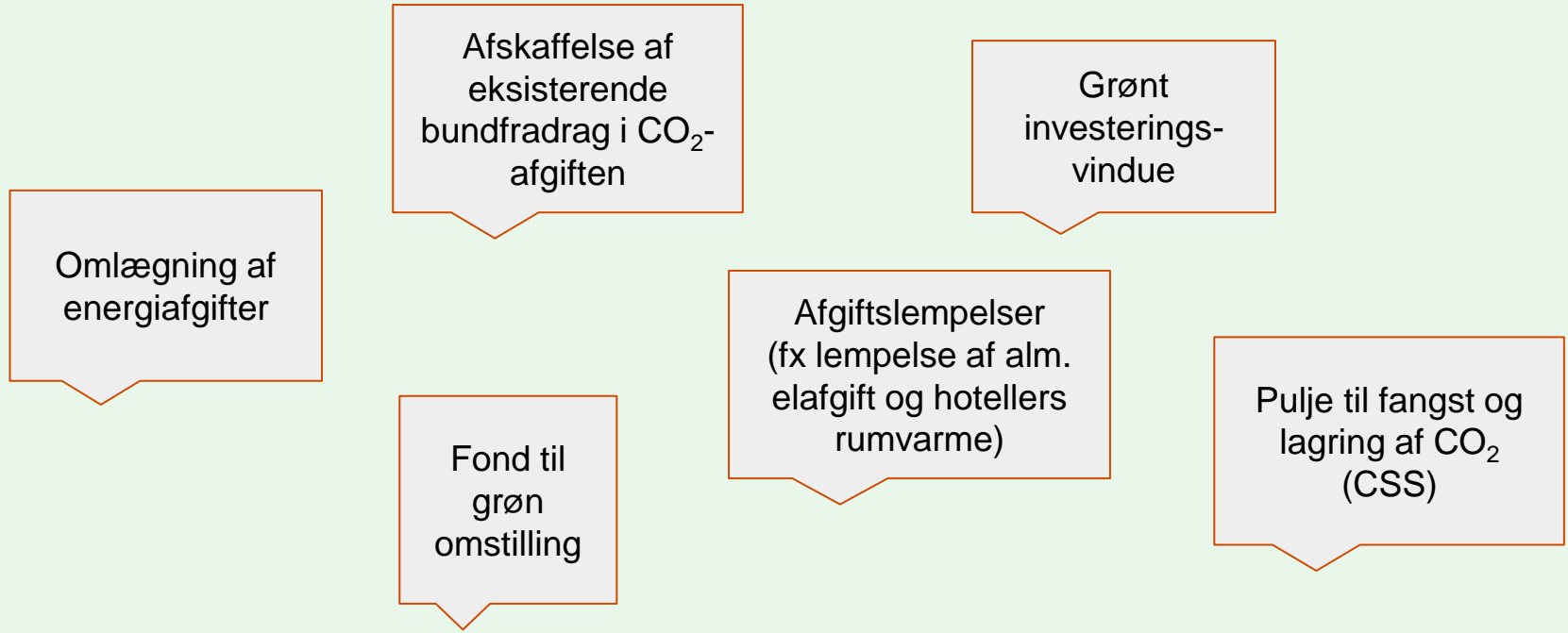
375 kr.
pr. ton udledt CO₂ i 2030

Mineralogiske
processer

125 kr.
pr. ton udledt CO₂ i 2030

Genopfriskning

Aftale om grøn skattereform for industri mv. - øvrige udvalgte elementer



Nye lovforslag sendt i høring

Et skridt i retning mod en ny CO₂-afgift

- Følgelovforslag om tilpasning af energi- og CO₂-afgifter og emissionsafgiftsloven er sendt i høring den 9. februar 2024.
- Lovforslagene er langt hen af vejen en videreførelse af Aftalen om en grøn skattereform for industri mv. og har til formål at udmønte aftalen.

NB:

Afgiftssatserne
er 2015-satser

Nye lovforslag sendt i høring

Et skridt i retning mod en ny CO₂-afgift

Lovforslagene indebærer:

- Der foreslås indført en ny CO₂-afgift, som indføres i perioden 2025 - 2030.
- Afgiftsstrukturen foreslås ændret, så CO₂-afgiften stiger, mens energiafgifterne falder til et niveau svarende til minimumsafgiften i energibeskatningsdirektivet).
- Der foreslås at differentiere mellem kvoteomfattet procesformål og ikke-kvoteomfattet procesformål.
- Der foreslås indført en CO₂-afgift på fiskeri, indenrigsfærger og indenrigsluftfart.

Nye lovforslag sendt i høring

Et skridt i retning mod en ny CO₂-afgift

- Bundfradraget for visse ikke-kvoteomfattede virksomheder foreslås ophævet.
- Det foreslås at energiafgiften for rumvarme reduceres, så den samlede afgift er uændret for naturgas, højere for olie og kul og lavere for biogent affald.
- Der er lagt op til, at lovforslagene træder i kraft d. 1. januar 2025.

NB: Da der er tale om et lovforslag, kan ændringer forekomme.

Ny CO₂-afgift

Konsekvenser

- Den nye CO₂-afgift vil ramme alle virksomheder, som bruger fossil energi.
- I dag er det muligt at få godtgjort størstedelen af energiafgiften.
- Fremover vil energiafgiften blive omlagt til en CO₂-afgift, som i udgangspunkt ikke længere er godtgørelsesberettiget.
- CO₂-afgiften påvirker ikke afgiften på elektricitet.



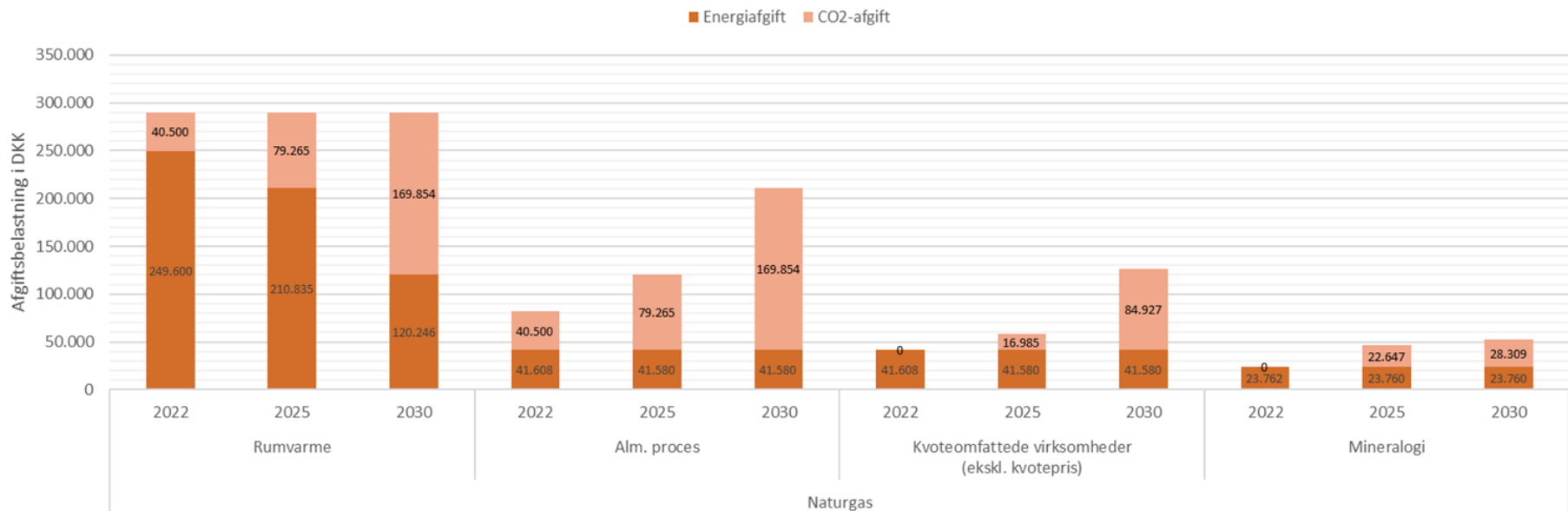
Alt det man ikke ser

- Nye forudsætningerne for overskudsvarmeprojekter
- Forudsætningerne for en nettoafregning/forbrugsregistrering
- Indfasning gælder formentlig ikke rumvarme
- Negativ afgift på CCS...

Beregningseksempler

Naturgas

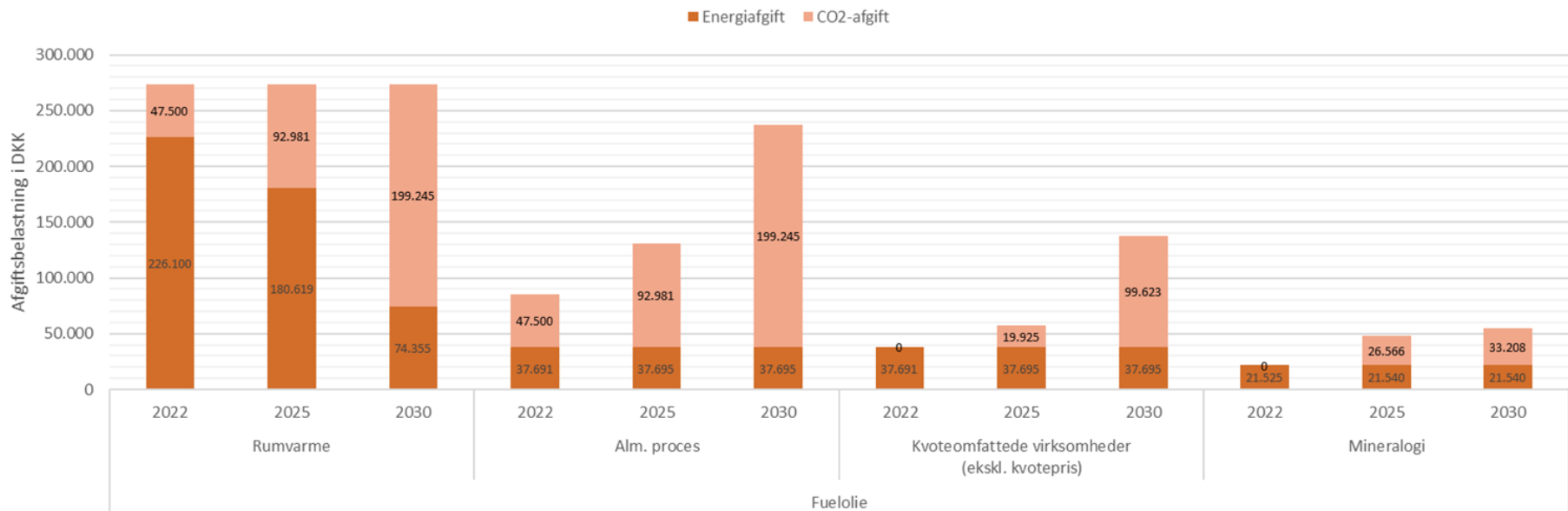
Diagram 1: Oversigt over nuværende og fremtidig fordeling af energi- og CO₂-afgift ved 100.000 Nm³ naturgas



Beregningseksempler

Fuelolie

Diagram 2: Oversigt over nuværende og fremtidig fordeling af energi- og CO₂-afgift ved 100.000 l fuelolie



Spørgsmål

Tilmeld dig kommende webinarer
på pwc.dk/sustainability-2024

Double Materiality Assessment: Value Creation and Value Leaks

2. april 2024

Strengthen Sustainability Reporting with Due Diligence Processes

24. april 2024

Kick-starting your Sustainable Business Transformation

23. maj 2024

Corporate ESG Reporting 2024 - Learn From the Best

18. juni 2024



Tak for i dag og på gensyn



Joan Fauskov Cordtz
Partner

T: +45 5135 7562

E: joan.fauskov.cordtz@pwc.com

This publication has been prepared for general guidance on matters of interest only, and does not constitute professional advice. You should not act upon the information contained in this publication without obtaining specific professional advice. No representation or warranty (express or implied) is given as to the accuracy or completeness of the information contained in this publication, and, to the extent permitted by law, PricewaterhouseCoopers Statsautoriseret Revisionspartnerselskab, its members, employees and agents do not accept or assume any liability, responsibility or duty of care for any consequences of you or anyone else acting, or refraining to act, in reliance on the information contained in this publication or for any decision based on it.

© 2020 PricewaterhouseCoopers Statsautoriseret Revisionspartnerselskab. All rights reserved. In this document, "PwC" refers to PricewaterhouseCoopers Statsautoriseret Revisionspartnerselskab which is a member firm of PricewaterhouseCoopers International Limited, each member firm of which is a separate legal entity.



pwc